

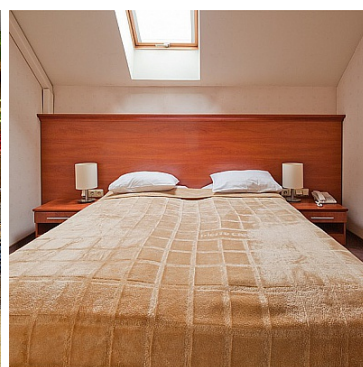
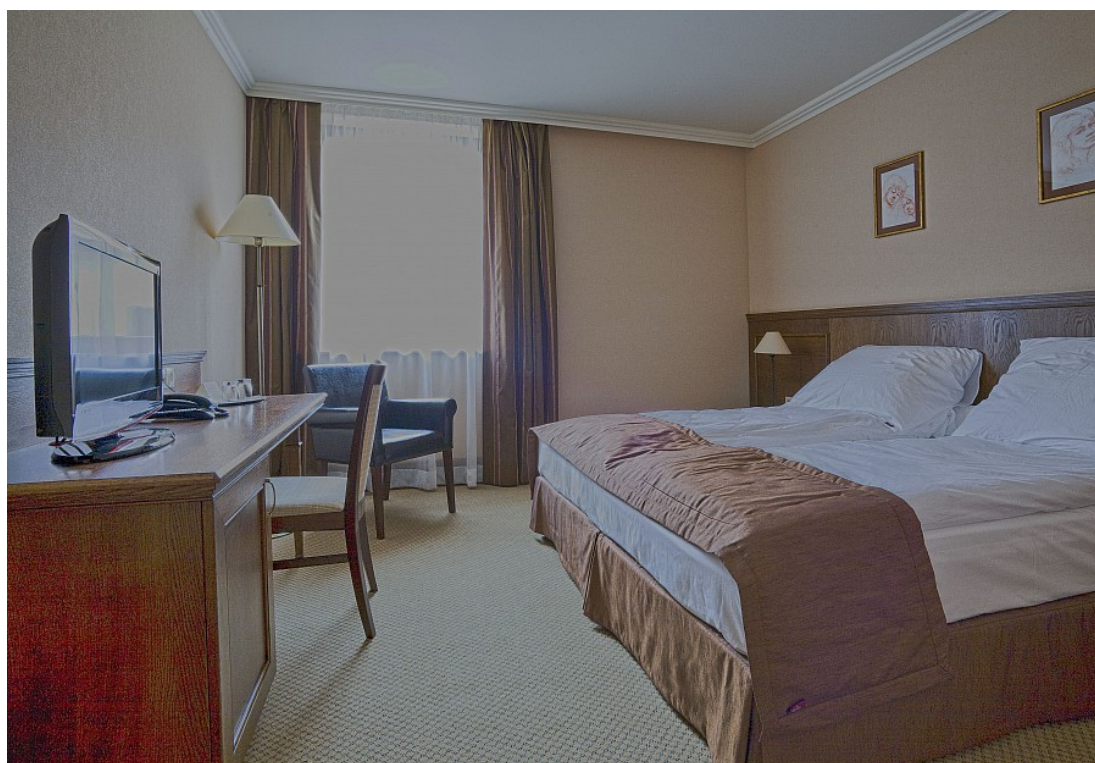


HOTEL-PENSJONAT NA WYNAJEM

pow. całkowita: 1 200,00 m²,

Rzeszów, Słocina

Cena **31 200** zł



Budynek który oferujemy do wynajmu, pełni funkcje hotelową. Najnowsze 24 pokoje o najwyższym standardzie, wyposażone zostały nowocześnie: w sejfy, lodówki, telewizory LCD, wygodne łóżka jedno- i dwuosobowe oraz w kabiny prysznicowe oraz ekskluzywną ceramikę łazienkową. W każdym pokoju znajduje się łazienka, TV Sat, Internet, telefon. Pokoje są klimatyzowane. Obiekt został odebrany w 2009 roku. Połączony jest, ze strefą Wellness, łącznikiem wykonanym w technice ceramiczno - drewnianej. Powierzchnia użytkowa to prawie 1600 mkw. Nieruchomość uzbrojona w sieć wodno - kanalizacyjną , elektryczną , gazową i teletechniczną. Dodatkowo duża sala konferencyjna, która daje możliwość organizowania szkoleń czy konferencji. Hotel znajduje się 3 kilometry od centrum, w parku, w cichym i przytulnym otoczeniu.

W celu uzyskania szczegółowych informacji zapraszam do kontaktu telefonicznego:



DRAGON AGENCY

Dragon-agency

+48 722 444 830

info@dragon-agency.eu



Symbol	1/DRA/OOW	Rodzaj nieruchomości	HOTEL-PENSJONAT
Rodzaj transakcji	WYNAJEM	Status	AKTUALNA
Rodzaj rynku	WTÓRNY	Cena	31 200, 00 PLN
Cena za	MIESIĄC	Stara cena	41 600, 00 PLN
Cena w EURO	7 203, 71 €	Cena za m2	26, 00 PLN
Cena za m2 w EURO	6, 00 €	Cena negocjowana	
Minimalny okres wynajmu	12	Kraj	POLSKA
Województwo	PODKARPACKIE	Powiat	Rzeszów
Miejscowość	Rzeszów	Kod pocztowy	35-328
Prawobrzeże /lewobrzeże	PRAWOBRZEŻE	Dzielnica - osiedle	Słocina
Ulica	Ignacego Paderewskiego	Nr domu	124A
Położenie	MIASTO	Budynki w sąsiedztwie	WOLNOSTOJĄCE DOMY JEDNORODZINNE
Powierzchnia całkowita	1 200, 00 m²	Zagospodarowanie działki	ZABUDOWA
Forma własności działki	WŁASNOŚĆ	Udział w działce	CAŁOŚĆ
Rodzaj obiektu	DWOREK - PAŁAC, GASTRONOMICZNY, TURYSTYCZNO - HOTELOWY, PENSJONAT	Rodzaj budynku	HOTEL, DWOREK - PAŁAC
Standard	IDEALNY	Konstrukcja budynku	TRADYCYJNA
Technika budowy	TRADYCYJNA	Droga dojazdowa	CICHA ULICA, LOKALNA DROGA, UTWARDZONA
Rodzaj nawierzchni	ASFALTOWA - KOSTKA	Piętro	parter
Podpiwniczenie /piwnica	NIEPODPIWNICZONY	Stan instalacji	PO WYMIANIE
Forma własności	PEŁNA WŁASNOŚĆ	Linia telefoniczna	✓
Energia elektryczna	✓	Podłączony gaz	✓
Podłączony wodociąg	✓	Podłączona kanalizacja	✓



Rodzaj kanalizacji	MIEJSKA	Uciążliwość okolicy	UMIARKOWANIE CICHE
Klimatyzacja	✓	Internet	✓
Ochrona	✓	Monitoring	✓
Drzwi antywłamaniowe	✓	Recepcja	✓
Okna antywłamaniowe	✓	Kształt dachu	DWUSPADOWY
Elewacja	KLINKIER, INNE	Rodzaj ogrodzenia	MIESZANE
Ogrodzenie	PEŁNE	Czy jest KW	✓
Parking strzeżony	✓	Ogródek	✓
Sauna	✓	Pomieszczenie gospodarcze	✓
Balkon	✓	Taras	✓
Widok na północ	✓	Widok na południe	✓
Widok na wschód	✓	Widok na zachód	✓
Stan budynku	BARDZO DOBRY	Okres płatności (il.miesiący)	12
Dotychczasowe użytkowanie	GASTRONOMICZNE, MIESZKALNE, REKREACYJNO-TURYSTYCZNE	Czy właściciel mieszka w mieszkaniu	NIE
Osobne WC	✓		

Janusz Nosek

Absolwent Politechniki Krakowskiej – studia podyplomowe z szacowania nieruchomości. Posiada licencje zarządcy nieruchomości Krajowej Izby Gospodarki Nieruchomościami nr 2593. Specjalizuje się w ofertach komercyjnych, jak i tworzeniu indywidualnych ofert na potrzeby każdego klienta biznesowego. Słucha klientów, zna ich potrzeby i rzetelnie reprezentuje ich interesy. Jego sukcesy to też zapewne wynik tego, że naprawdę lubi to co robi i ma w sobie dużo determinacji w dążeniu do celu. Sprzedaż daje mu również ogromną satysfakcję, bo często spotyka się ludzi w różnych sytuacjach życiowych i biznesowych, często trudnych i wymagających. W takich momentach ogromnie się cieszy kiedy swoimi działaniami może komuś pomóc lub coś ułatwić. Jego przepis na sukces to otwartość i sympatia dla ludzi. Ambitny, dynamiczny w działaniu, nie bojący się wyzwań i trudnych transakcji. Wolne chwile lubi spędzać z rodziną oraz przyjaciółmi co napędzą go i daje energię do kolejnych transakcji.

722444830
j.nosek@dragon-agency.eu



DRAGON AGENCY

Dragon-agency

+48 722 444 830

info@dragon-agency.eu

Więcej ofert na stronie **www.dragon-agency.eu**