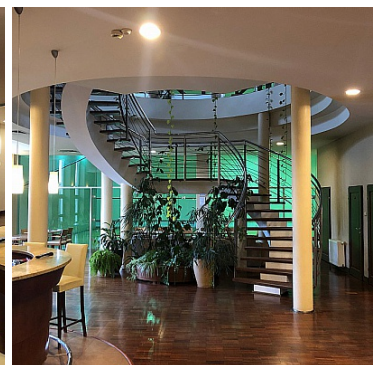




OBIĘKT NA WYNAJEM

pow. całkowita: 1 500,00 m²,

Rzeszów, Słocina



Prezentowana nieruchomość to najnowocześniejszy kompleks sportowo- rekreacyjny na Podkarpaciu, który został odebrany w 2004 roku. W budynku tym odbywają się zajęcia z fitnessu, z cyklingu, jak również mieszczą się tam dwa korty do squasha, siłownia, sauna i solarium. Ten luksusowo wyposażony obiekt to doskonałe miejsce dla wszystkich, którzy cenią sobie zdrowy i aktywny tryb życia oraz czują potrzebę

zrelaksowania się i odreagowania stresu. Ćwiczenia odbywają się na 100 metrowej

siłowni wyposażonej w najwyższej klasy sprzęt firmy Technogym z najnowszej linii Selection. Przyrządy do ćwiczeń aerobowych (bieżnie, rowery, trenażery eliptyczne) linii Excite z wbudowanymi monitorami LCD-TV służą podnoszeniu wytrzymałości, kondycji oraz spalaniu tkanki tłuszczowej. Strefa wellness oferuje szeroką gamę zajęć grupowych, które odbywają się w dużej, klimatyzowanej sali z dostępem do światła dziennego z doskonałym wyposażeniem oraz nagłośnieniem.



Oferowana na wynajem część fitness ma możliwość adaptacji pod usługi medyczne, lokal usługowy, biura, przedszkola itp, zależnie od wizji osoby wynajmującej.

W celu uzyskania szczegółowych informacji zapraszam do kontaktu telefonicznego:



Symbol	2/DRA/OOW	Rodzaj nieruchomości	OBIEKT
Rodzaj transakcji	WYNAJEM	Status	AKTUALNA
Rodzaj rynku	WTÓRNY	Kraj	POLSKA
Województwo	PODKARPACKIE	Powiat	Rzeszów
Miejscowość	Rzeszów	Kod pocztowy	35-328
Prawobrzeże /lewobrzeże	PRAWOBRZEŻE	Dzielnica - osiedle	Słocina
Ulica	Ignacego Paderewskiego	Nr domu	124
Położenie	MIASTO	Budynki w sąsiedztwie	WOLNOSTOJĄCE DOMY JEDNORODZINNE
Powierzchnia całkowita	1 500, 00 m²	Forma własności działki	WŁASNOŚĆ
Udział w działce	CAŁOŚĆ	Rodzaj obiektu	DWOREK - PAŁAC, KOMPLEKS OBIEKTÓW
Rodzaj budynku	DWOREK - PAŁAC	Standard	IDEALNY
Droga dojazdowa	CICHA ULICA, LOKALNA DROGA, ASFALTOWA, UTWARDZONA	Rodzaj nawierzchni	ASFALTOWA - KOSTKA
Piętro	parter	Liczba pięter	1



Ilość kondygnacji	1	Podpiwniczenie /piwnica	NIEPODPIWNICZONY
Stan instalacji	PO WYMIANIE	Forma własności	PEŁNA WŁASNOŚĆ
Linia telefoniczna	✓	Winda w nieruchomości	✗
Energia elektryczna	✓	Podłączony gaz	✓
Podłączony wodociąg	✓	Podłączona kanalizacja	✓
Rodzaj kanalizacji	MIEJSKA	Uciążliwość okolicy	UMIARKOWANIE CICHE
Klimatyzacja	✓	Wentylacja	✓
Internet	✓	Telewizor	✓
Lodówka	✓	Alarm	✓
Monitoring	✓	Recepcja	✓
Kształt dachu	DWUSPADOWY	Rodzaj ogrodzenia	MIESZANE
Ogrodzenie	PEŁNE	Czy jest KW	✓
Licznik prądu	✓	Wodomierz	✓
Ogródek	✓	Sauna	✓
Pomieszczenie gospodarcze	✓	Taras	✓
Widok na północ	✓	Widok na południe	✓
Widok na wschód	✓	Widok na zachód	✓



Stan budynku

BARDZO DOBRY

Instalacja
przeciwpożarowa



Sieć LAN



Dotychczasowe
użytkowanie

**REKREACYJNO-
TURYSTYCZNE**



Janusz Nosek

Absolwent Politechniki Krakowskiej - studia podyplomowe z szacowania nieruchomości. Posiada licencje zarządcy nieruchomości Krajowej Izby Gospodarki Nieruchomościami nr 2593. Specjalizuje się w ofertach komercyjnych, jak i tworzeniu indywidualnych ofert na potrzeby każdego klienta biznesowego. Słucha klientów, zna ich potrzeby i rzetelnie reprezentuje ich interesy. Jego sukcesy to też zapewne wynik tego, że naprawdę lubi to co robi i ma w sobie dużo determinacji w dążeniu do celu. Sprzedaż daje mu również ogromną satysfakcję, bo często spotyka się ludzi w różnych sytuacjach życiowych i biznesowych, często trudnych i wymagających. W takich momentach ogromnie się cieszy kiedy swoimi działaniami może komuś pomóc lub coś ułatwić. Jego przepis na sukces to otwartość i sympatia dla ludzi. Ambitny, dynamiczny w działaniu, nie bojący się wyzwań i trudnych transakcji. Wolne chwile lubi spędzać z rodziną oraz przyjaciółmi co napędzą go i dają energię do kolejnych transakcji.



722444830

j.nosek@dragon-agency.eu

Więcej ofert na stronie **www.dragon-agency.eu**