

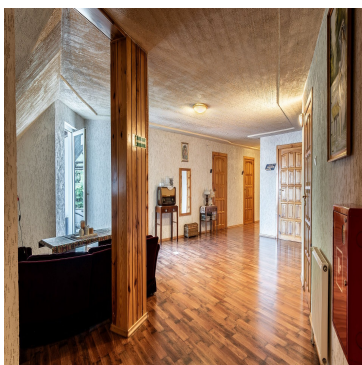


OBIĘKT NA SPRZEDAŻ

pow. całkowita: 1 260,00 m², pow. działki: 2 900,00 m²,

Płockie

Cena **2 888 000** zł



Zainwestuj w miejsce, które zarabia od pierwszego dnia!

Wyobraź sobie poranek, gdy słońce muska Roztocze, a Ty z filiżanką kawy stoisz na tarasie Motelu Eden. Wokół zapach sosnowego lasu, śpiew ptaków i cisza, którą przerywa tylko śmiech gości. To nie marzenie - to Twoja nowa rzeczywistość, zaledwie kilka kilometrów od Zamościa - miasta wpisanego na Listę UNESCO.

Co kupujesz?

To nie tylko nieruchomość - to gotowy, działający biznes z duszą i historią. Na działce 2900 m² znajduje się:

- **Budynek główny (1260 m²)** - solidna konstrukcja z pustaka, dwie kondygnacje, pełne wyposażenie.
- **Część hotelowa (300 m²)** - 18 pokoi z łazienkami, gotowych na 50 gości. Idealne dla turystów, firm, artystów.



- **Restauracja + sala bankietowa (600 m²)** – pomieści 300 osób. Wesela, komunie, eventy firmowe – to miejsce tętni życiem!
- **Zaplecze kuchenne (150 m²)** – w pełni wyposażone, gotowe do pracy.
- **Drewniany domek (36 m²)** – idealny na apartament, biuro lub miejsce dla personelu.

Lokalizacja, która sprzedaje się sama

- **Bezpośrednio przy głównej trasie** – widoczność i łatwy dojazd.
- **Blisko Zamościa i szlaków Rostocza** – turystyczny ruch gwarantowany.
- Media: prąd, gaz, własne ujęcie wody, szambo, klimatyzacja, monitoring.
- **Parking z kostki brukowej**, ogrodzenie z klinkieru i metalu – estetyka i bezpieczeństwo.

Dlaczego warto?

- **Gotowy biznes** – z bazą klientów, opiniami na Booking i Google.
- **Zarabiasz od pierwszego dnia** – bez kosztów rozruchu.
- **Ogromny potencjał** – rozbudowa, agroturystyka, ekskluzywny retreat.
- **Unikalna oferta** – pierwszy raz na rynku, z powodu osobistych właścicieli.

Zadzwoń zanim zrobi to ktoś inny!

Jestem specjalistą od nieruchomości z duszą. Pomagam znaleźć perełki, których nie ma w internecie. Jeśli szukasz miejsca, które łączy biznes z pasją – to jest ten moment.

Napisz lub zadzwoń – porozmawiajmy o Twojej przyszłości w Motelu Eden.



Symbol	23/DRA/OS	Rodzaj nieruchomości	OBIEKT
Rodzaj transakcji	SPRZEDAŻ	Status	oferta aktualna
Rodzaj rynku	WTÓRNY	Cena	2 888 000, 00 PLN
Cena w EURO	679 417, 51 €	Cena w USD	793 973, 72 \$
Cena za m2	2 292, 06 PLN	Cena za m2 w EURO	539, 22 €
Cena za m2 w USD	630, 14 \$	Cena negocjowana	×
Kraj	POLSKA	Województwo	LUBELSKIE
Powiat	zamojski	Gmina	Zamość
Miejscowość	Płoskie	Położenie	POD MIASTEM
Powierzchnia całkowita	1 260, 00 m²	Powierzchnia działki	2 900, 00 m²
Kształt działki	TRÓJKĄT	Zagospodarowanie działki	ZABUDOWA
Powierzchnia użytkowa	1 260, 00 m²	Forma własności działki	WŁASNOŚĆ
Udział w działce	CAŁOŚĆ	Rodzaj obiektu	TURYSTYCZNO - HOTELOWY, GASTRONOMICZNY, KOMPLEKS OBIEKTÓW, HANDLOWO- USŁUGOWY, INNY
Rodzaj budynku	ODDZIELNY OBIEKT, HOTEL, INNY	Rok budowy	2008
Standard	BARDZO DOBRY	Konstrukcja budynku	TRADYCYJNA
Materiał ścian	PUSTAK	Technika budowy	TRADYCYJNA
Droga dojazdowa	RUCHLIWA ULICA	Rodzaj nawierzchni	ASFALTOWA - KOSTKA
Ilość pięter	2	Ilość kondygnacji	2
Umeblowanie	PEŁNE	Źródło c.w.	GAZOWY PRZEPEŁYWOWY
Ogrzewanie	C.O. GAZOWE	Forma własności	PEŁNA WŁASNOŚĆ
Energia elektryczna	✓	Podłączony gaz	✓
Podłączony wodociąg	✓	Podłączona kanalizacja	✓



Rodzaj kanalizacji	MIEJSKA	Źródło wody	WODA MIEJSKA
Uciążliwość okolicy	UMIARKOWANIE CICHE	Internet	✓
Kształt dachu	WIELOSPADOWY	Rodzaj podłogi	NIEPYLNA
Elewacja	TYNK SZLACHETNY	Rodzaj ogrodzenia	SIATKA, MIESZANE
Ogrodzenie	PEŁNE	Czy jest KW	✓
Licznik prądu	✓	Wodomierz	✓
Parking strzeżony	✓	Parking TIR	✗
Garaż	✓	Typ garażu	WOLNOSTOJĄCY
Miejsz garażowych	1	Liczba miejsc parkingowych	20
Typ parkingu	KOSTKA BRUKOWA, NA PODJEŹDZIE	Ogródek	✓
Hala garażowa	✗	Stan budynku	BARDZO DOBRY
Dotychczasowe użytkowanie	GASTRONOMICZNE, HANDLOWO-USŁUGOWE	Warunki gruntowe	DOBRE

Janusz Nosek

Jestem absolwentem **Politechniki Krakowskiej** (szacowanie nieruchomości), ale przede wszystkim – specjalistą, który nieruchomości zamienia w sukcesy.

Moja praca to nie tylko sprzedaż, to sztuka znajdowania najlepszych rozwiązań dla Ciebie, zarówno w Polsce, jak i na rynkach międzynarodowych.

Wierzę, że każda nieruchomość ma swoją historię, a moim zadaniem jest napisać jej szczęśliwy finał. Zaczynam od zrozumienia Twoich celów – czy to szybka sprzedaż, czy inwestycja z zyskiem – i działam z pełnym zaangażowaniem, by je zrealizować. Dla mnie liczy się Twój spokój, a nie ma nic lepszego niż uśmiech klienta po udanej transakcji. Poza pracą? Rodzina i przyjaciele to moja inspiracja – dzięki nim każdy dzień to nowa energia do działania.

Mój model pracy jest prosty i skuteczny:

- **Pracuję WYŁĄCZNIE na wyłączność.** To mój fundament. Dając mi wyłączność, zyskujesz moje pełne zaangażowanie, lojalność i priorytetowe traktowanie. Nie rozmiemam się na drobne – skupiam się na Twoim interesie.

- **Działam w dyskrecji.** Szukam i sprzedaję nieruchomości oficjalne oraz te „nieoficjalne” (off-market). Prawdopodobnie mam to, czego szukasz, a czego nie znajdziesz w internecie.

- **Zdejmuję Ci problem z głowy.** Jeśli już masz nieruchomość – profesjonalnie nią zarządzę. Kompleksowa opieka nad najmem bez Twojego zaangażowania.

Konkret i relacje. 100% dyskrecji.

Kawa, Yerba, Whisky? Pogadajmy!

+48 722 444 830

kontakt@janusznosek.pl



DRAGON AGENCY

Dragon-Agency

+48 722 444 830

kontakt@dragon-agency.eu

Więcej ofert na stronie **www.dragon-agency.eu**