

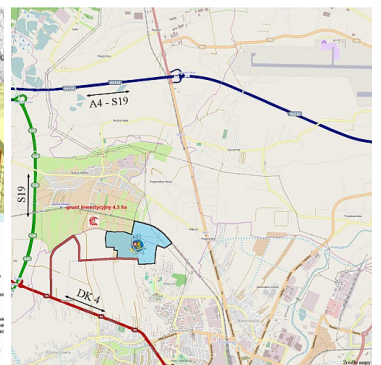
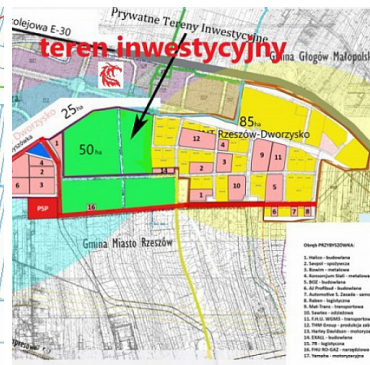


PRZEMYSŁOWE NA SPRZEDAŻ

pow. działki: 45 000,00 m²,

Rzeszów, dworzysko

Cena **2 166 968 €**



Zapraszam do zapoznania się z naszą ofertą sprzedaży działek komercyjnych w Rzeszowie położone są w bezpośrednim sąsiedztwie strefy ekonomicznej Dworzysko.

Kompleks niezabudowanych działek komercyjnych, przylegających bezpośrednio do siebie o łącznej powierzchni 45000m².

W planie zagospodarowania przestrzennego działki przeznaczone są na:

- transport
- produkcję
- magazyny
- składy
- handel hurtowy.

Nieruchomość atrakcyjnie położona z dostępem do drogi asfaltowej i bezkolizyjnym wjazdem i wyjazdem.



Szybki dojazd do Centrum Rzeszowa - ok. 7 km, w niedalekiej odległości wyjazd na drogę DK94 oraz S19 i A4
Wszystkie media miejskie w pobliżu: prąd, woda, gaz, kanalizacja.
Polecamy ze względu na lokalizację i duże możliwości inwestycyjne.

Park Naukowo - Technologiczny Rzeszów - Dworzysko położony jest na terenie Powiatu Rzeszowskiego, który tworzy 14 gmin, położonych wokół miasta Rzeszowa. Powiat leży w południowo - wschodniej Polsce, w centralnej części województwa podkarpackiego. Obecnie zajmuje powierzchnię 1 157 km², a zamieszkuje go ponad 160 tyś. mieszkańców. Posiada dobrą infrastrukturę techniczną oraz dogodnie połączenia komunikacyjne. Powiat Rzeszowski uznaje się za jeden z najdynamiczniej rozwijających się powiatów ziemskich Podkarpacia. Od lat koncentruje swoje działania na stworzeniu przyjaznego klimatu gospodarczego, oraz dba o korzystne warunki inwestycyjne dla przedsiębiorców. Dlatego też wspierając rozwój innowacyjnej przedsiębiorczości, Powiat Rzeszowski jako jedyny w Polsce, posiadając własny tak duży obszar inwestycyjny (83,42 ha), zdecydował się na jego pełne uzbrojenie i budowę Parku Naukowo - Technologicznego Rzeszów - Dworzysko. Inwestorom udostępniono w pełni uzbrojone tereny o powierzchni 83,42 ha. Każda działka przeznaczona pod inwestycję posiada pełne uzbrojenie w infrastrukturę techniczną, w tym zapotrzebowanie w energię elektryczną według indywidualnych potrzeb Inwestora. Dodatkowo na terenie Parku została wybudowana farma ogniw fotowoltaicznych, kompleksowa sieć monitoringu, sieć ciepłownicza, oraz sieć instalacji odgromowych. Park Rzeszów - Dworzysko to obecnie największy i najatrakcyjniejszy, kompleksowo uzbrojony teren inwestycyjny w granicach administracyjnych miasta Rzeszowa, jak i całego Podkarpacia. Jest to miejsce o dużych możliwościach inwestycyjnych i wielkim potencjale ludzkim. Misją Parku jest stworzenie i trwały rozwój liczącego się ośrodka gospodarczego, bazując na przemyśle i nowoczesnych technologiach, w którym przedsiębiorcy znajdą dogodne warunki dla prowadzenia biznesu. W dniu 02.12.2014 r. obszar PNT został włączony do Specjalnej Strefy Ekonomicznej `Euro-Park` Mielec, dzięki temu Inwestorzy mogą liczyć na znaczne ulgi podatkowe. Atutem Parku Naukowo - Technologicznego Rzeszów - Dworzysko jest jego doskonałe położenie na skrzyżowaniu głównych szlaków komunikacyjnych. Niedaleko przebiega autostrada A4 i droga ekspresowa S19. Cały teren sąsiaduje z magistralą kolejową E30 Niemcy - Polska - Ukraina. W pobliżu Parku funkcjonuje prężnie rozwijające się międzynarodowe lotnisko Rzeszów - Jasionka regularnie obsługujące ruch pasażerski i towarowy. Dla całego terenu obowiązuje Miejscowy Plan Zagospodarowania Przestrzennego, przeznaczający obszar pod działalność przemysłowo - usługową. Ulokowanie inwestycji w PNT Rzeszów - Dworzysko, daje możliwość realizacji własnych pomysłów, działalności w dynamicznie rozwijającym się mieście i regionie o dużym potencjale gospodarczym. Jest miejscem dla firm tworzących nowoczesne technologie, prowadzących działalność o charakterze innowacyjnym. Będzie angażowało regionalny potencjał naukowo - badawczy, gospodarczy oraz infrastrukturalny. Park Naukowo Technologiczny Rzeszów - Dworzysko jest kluczowym dla rozwoju Podkarpacia przedsięwzięciem inwestycyjnym, dzięki któremu Powiat Rzeszowski stworzy serce gospodarcze dla miasta i całego regionu.



Symbol	16/DRA/OGS	Rodzaj nieruchomości	PRZEMYSŁOWE
Rodzaj transakcji	SPRZEDAŻ	Status	AKTUALNA
Rodzaj rynku	PIERWOTNY	Cena w EURO	2 166 968, 12 €
Cena za m2 w EURO	48, 15 €	Cena negocjowana	✓
Kraj	POLSKA	Województwo	PODKARPACKIE
Powiat	Rzeszów	Gmina	rzeszów
Miejscowość	Rzeszów	Dzielnica - osiedle	dworzysko
Powierzchnia działki	45 000, 00 m²	Szerokość działki (mb.)	200, 00
Długość działki (mb.)	230, 00	Kształt działki	NIEREGULARNY
Zagospodarowanie działki	KRZEWY I DRZEWA	Rodzaj działki	PRZEMYSŁOWA, INWESTYCYJNA, USŁUGOWA, STREFA EKONOMICZNA, INNA
Warunki gruntowe	DOBRE		



Janusz Nosek

Absolwent Politechniki Krakowskiej - studia podyplomowe z szacowania nieruchomości. Posiada licencje zarządcy nieruchomości Krajowej Izby Gospodarki Nieruchomościami nr 2593. Specjalizuje się w ofertach komercyjnych, jak i tworzeniu indywidualnych ofert na potrzeby każdego klienta biznesowego. Słucha klientów, zna ich potrzeby i rzetelnie reprezentuje ich interesy. Jego sukcesy to też zapewne wynik tego, że naprawdę lubi to co robi i ma w sobie dużo determinacji w dążeniu do celu. Sprzedaż daje mu również ogromną satysfakcję, bo często spotyka się ludzi w różnych sytuacjach życiowych i biznesowych, często trudnych i wymagających. W takich momentach ogromnie się cieszy kiedy swoimi działaniami może komuś pomóc lub coś ułatwić. Jego przepis na sukces to otwartość i sympatia dla ludzi. Ambitny, dynamiczny w działaniu, nie bojący się wyzwań i trudnych transakcji. Wolne chwile lubi spędzać z rodziną oraz przyjaciółmi co napędzą go i dają energię do kolejnych transakcji.



722444830

j.nosek@dragon-agency.eu

Więcej ofert na stronie **www.dragon-agency.eu**